

Ochrona zdrowia

PRZEWODNIK PROJEKTOWY

Projektowanie
otoczenia
ułatwiającego
powrót do
zdrowia



04 Rola kolorów w placówkach ochrony zdrowia
– Marion Lamarque, ekspert ds. kolorów i założycielka „Color the Life”

10 Trendy projektowe w ochronie zdrowia

12 **OBSZARY WSPÓLNE**

14 Recepcja

18 Korytarze

22 Poczekalnie

26 **OPIEKA NAD PACJENTAMI**

28 Opieka ambulatoryjna:

Gabinety lekarskie

Gabinety zabiegowe

32 Sale operacyjne i środowiska kontrolowane

36 Opieka szpitalna:

Sale pacjentów

Pediatrya – komentarz Frederique F. Thomas, projektantki wnętrz, artystki i kolorystki

Pomieszczenia mokre

46 **POMIESZCZENIA DLA PERSONELU MEDYCZNEGO**

48 Pokoje do odpoczynku

52 Stanowiska pielęgniarские

56 Szczegóły dotyczące produktów

58 Przykłady i obiekty referencyjne

PROJEKTOWANIE OTOCZENIA UŁATWIAJĄCEGO POWRÓT DO ZDROWIA

.....

Pandemia Covid-19 zmusiła nas do ponownej oceny ścieżek opieki zdrowotnej w szpitalach i poza nimi w celu zapewnienia zarówno bezpieczeństwa pacjentów, jak i ciągłości opieki.

Była to również doskonała okazja, aby umieścić doświadczenia pacjenta w centrum naszych strategii dotyczących opieki zdrowotnej.

Pacjenci nie trafiają już do placówek opieki zdrowotnej w charakterze zwykłych pacjentów. Są teraz dobrze poinformowani i oczekują, że będą uczestniczyć w podejmowaniu decyzji dotyczących swojej choroby i swojego leczenia. Oczekują również, że będą mieli pod kontrolą swój pobyt w szpitalu.

Teraz, gdy doświadczenie pacjenta i zaangażowanie personelu są ze sobą powiązane, nadszedł czas, aby szpital był doskonałym miejscem do pracy.

Niniejszy przewodnik ma na celu przede wszystkim Ci pomóc i zainspirować Cię w wyborze kolorów, jednak jest on oparty na wynikach naszego badania naukowego „Szpital przyszłości: Wyzwania i możliwości”. Odnosi się do niektórych pytań postawionych w badaniu, na przykład:

Jak promować mobilność w szpitalu?

Jak zmniejszyć odległości, które pokonywać muszą pielęgniarki?

Jak lepiej zaangażować pacjenta i jego rodzinę?

Cała społeczność odgrywa ważną rolę w udzielaniu praktycznych odpowiedzi na te pytania, niezależnie od tego, czy chodzi o architektów, kierowników budowy czy producentów.

Mamy nadzieję, że przewodnik ten dostarczy kilka pomocnych pomysłów.

Tarkett Human-Conscious Design™ – design świadomy ludzkich potrzeb

ROLA KOLORÓW W PLACÓWKACH OCHRONY ZDROWIA

Kolorowy wygląd otoczenia stanowi bodziec i przesłanie, które niesie znaczenie, wzbudza doznania i prowokuje emocje. Kolor wpływa na nasze zachowanie i podejmowane decyzje. W środowisku szpitalnym kolory umożliwiają rozpoznawanie kluczowych funkcji, pozwalając ludziom intuicyjnie interpretować przestrzeń i przemieszczać się między nimi. A ponieważ kształtują to, co widzimy, kolory są ważne w oznaczaniu.

Marion Lamarque

Ekspert ds. kolorów
Założycielka i Prezes COLOR THE LIFE.



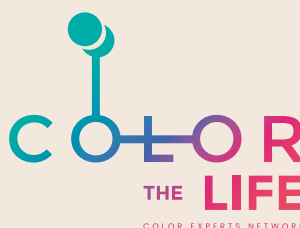
Marion Lamarque to projektantka specjalizująca się w strategii kolorystycznej 360° (tożsamość, trendy, projektowanie, produkcja, merchandising i komunikacja). Założyła COLOR THE LIFE - sieć ekspertów ds. kolorów, którzy odkrywają i wykorzystują potencjał kolorów we wszystkich obszarach, aby w sposób zrównoważony rozwijać ludzkie, ekonomiczne i środowiskowe wyniki organizacji.



COLOR THE LIFE

W 2021 roku organizacja COLOR THE LIFE zorganizowała cykl seminariów internetowych poświęconych kolorom i zdrowiu.

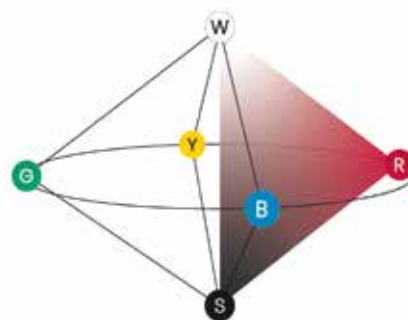
www.colorthelife.org



OKREŚLANIE KOLORU Z WYKORZYSTANIEM NATURALNEGO SYSTEMU KOLORÓW („NCS”)

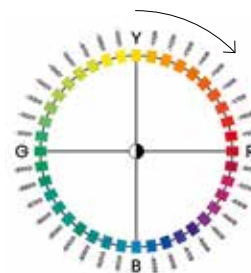
Pragmatyczne, trójwymiarowe podejście

NCS to uniwersalny język kolorów oparty na nauce. Identyfikuje on kolor w 2 krokach, wykorzystując 6 podstawowych odcieni, które ludzkie oko postrzega jako czyste: biały (W), czarny (S), żółty (Y), czerwony (R), niebieski (B) i zielony (G).



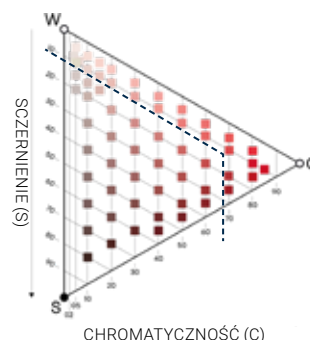
1. KOLOR

Kolor jest stosunkiem do 1 lub 2 z 4 chromatycznych kolorów podstawowych w kole barw.



2. ODCIEŃ

Odcień określany jest ilością czerni (S) i bieli (W) oraz chromatycznością (C) lub czystości odcienia.



KOMPLETNE OZNACZENIE KOLORYSTYCZNE NCS

Przykład: **Platinum 100 Candy Coral NCS S1070-Y90R**

ODCIEŃ: Y90R = miks 10% żółtego i 90% czerwonego

NIUANS: S1070 = 10% czerni
70% chromatyczności

NCS S 1070_Y90R

Nuans Odcień

Szczernienie Chromatyczność

[Dowiedz się więcej tutaj >](#)



ROLA KOLORÓW W PLACÓWKACH OCHRONY ZDROWIA

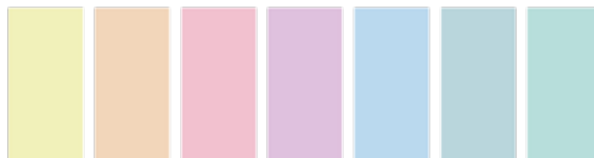
JAK WYKORZYSTAĆ EMOCJONALNY EFEKT KOLORU

Harmonia kolorystyczna przestrzeni umożliwia pacjentom, personelowi i odwiedzającym zanurzenie się w atmosferze sprzyjającej ich dobremu samopoczuciu, niezależnie od tego, czy chcą zachować spokój, uwagę i prywatność, czy też potrzebują działania stymulującego lub towarzystwa.

Wybór i rozmieszczenie kolorów na ścianach, stolarce, podłogach, sufitach i meblach może koncentrować uwagę użytkownika na konkretnym punkcie lub odwrotnie – otwierać przestrzeń i odwracać uwagę.

PASTELE

Pastelowe kolory powiększają i otwierają przestrzeń.



JASNE

Żywe, jasne kolory tworzą radosny, optymistyczny nastrój i mają działanie orientacyjne.



INTENSYWNE

Intensywne kolory ożywiają pomieszczenie i sprzyjają intymności.



CIEMNE

Ciemne kolory podkreślają elementy architektoniczne.



NATURALNE

Naturalne kolory tworzą autentyczną i przytulną atmosferę.



STONOWANE

Kolory stonowane są dyskretne i dają poczucie pewności.



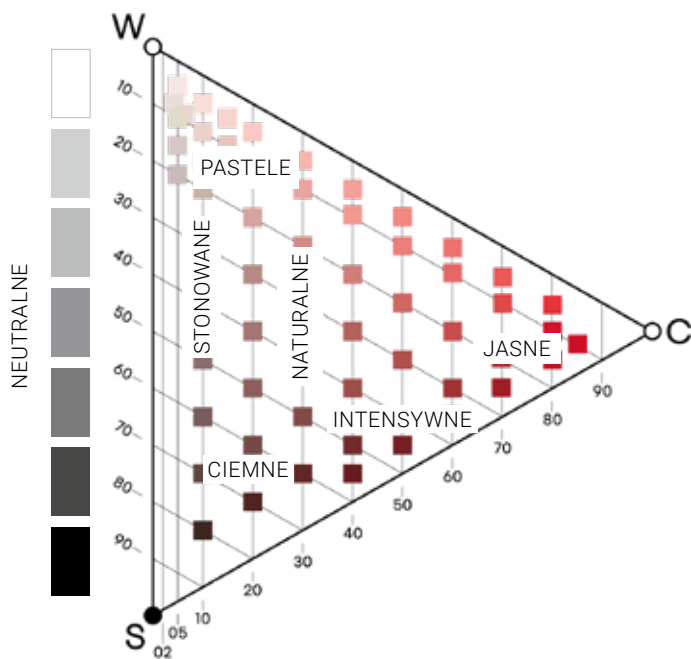
NEUTRALNE

Czerń i biel tworzą efektowne aranżacje. Szary zapewnia głębię i teksturę.



DEFINIOWANIE RODZIN KOLORÓW

Rodzina kolorów to zestaw kolorów o tym samym odcieniu (tonie).

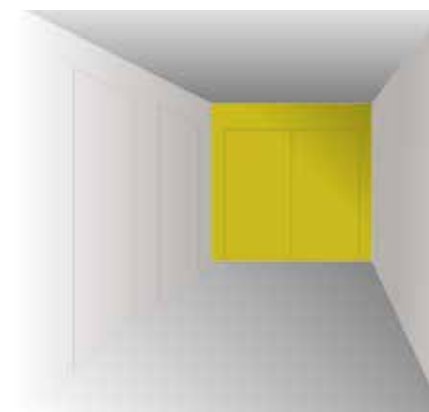
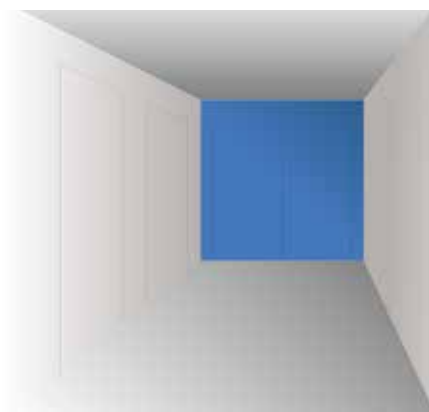


ROLA KOLORÓW W PLACÓWKACH OCHRONY ZDROWIA

JAK WPŁYWAĆ NA POSTRZEGANIE PRZESTRZENI

Zimne kolory

Ciepłe kolory

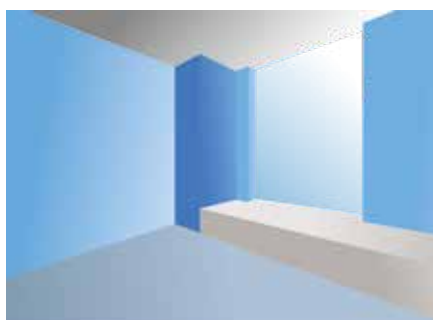


PERCEPCJA ODLEGŁOŚCI I GŁĘBOKOŚCI

Powierzchnia w ciepłym kolorze (żółtym, pomarańczowym, czerwonym, różowym) wydaje się znajdować bliżej niż powierzchnia w kolorze zimnym (fioletowym, niebieskim, turkusowym, zielonym). Zasadę tę można wykorzystać, aby korytarze wyglądały na krótsze lub dłuższe.

POSTRZEGANIE WIELKOŚCI PRZESTRZENI

Lekkie, chłodne kolory przywodzą na myśl powietrze i wodę – dwa żywioły, które kojarzone są ze światłem i spokojem. W architekturze powiększają i otwierają przestrzeń. Ciemne, ciepłe kolory otulają nas i zmniejszają przestrzeń, tworząc poczucie intymności.



JAK POPRAWIĆ PERCEPCJĘ WZROKOWĄ

W obliczu coraz większej liczby osób starszych w szpitalach, podczas projektowania placówek ochrony zdrowia należy brać pod uwagę doświadczenia osób z wadami wzroku. Użycie kontrastowych kolorów do drzwi, uchwytów, poręczy i oznakowań umożliwi osobom słabowidzącym orientowanie się w otoczeniu.

KONTRAST ODCIENIA



KONTRAST CHROMATYCZNY



KONTRAST JASNY/ CIEMNY

Różnica LRV >30



Ponieważ współczynnik odbicia światła dla danego koloru jest powiązany z jego czernią, ten wskaźnik może pomóc w uzyskaniu odpowiedniego poziomu kontrastu. Aby uzyskać wystarczający kontrast wymagana jest różnica LRV wynosząca 30 punktów.

TRENDY WE WZORNICTWIE DLA OCHRONY ZDROWIA

PROJEKTOWANIE BIOFILICZNE

ŁĄCZENIE LUDZI Z PRZYRODĄ

Powszechnie wykazano pozytywny wpływ interakcji z naturą w placówkach opieki zdrowotnej.

Od momentu przeprowadzenia pierwszych eksperymentów przez dr Rogera Ulricha 30 lat temu, coraz więcej badań sugeruje, że kontakt wzrokowy z naturą nie tylko zmniejsza stres, ale także ból.



PROJEKT W DOMOWYM STYLU

SZPITALY DLA LUDZI

Ciepłe i przyjazne przestrzenie odzwierciedlają podejście zorientowane na człowieka, z poszanowaniem prywatności i godności każdej osoby.

Kojące i kameralne przestrzenie można tworzyć przy użyciu znanych materiałów i wzorów, uzyskując efekt „jak w domu”. Będzie to szczególnie ważne dla osób starszych.

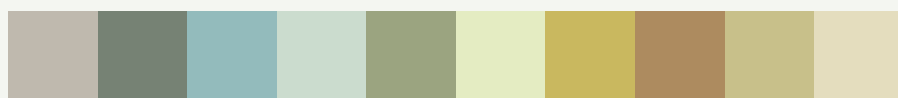


WŁAŚCIWOŚCI

- ✓ Duże otwarcia na naturę
- ✓ Dostęp do naturalnego światła
- ✓ Reprezentacje wizualne związane z naturą
- ✓ Obecność roślin
- ✓ Materiały z efektem naturalnym (drewno, włókna, minerały itp.)

RODZINY KOLORÓW

- Naturalne
- Neutralne
- Stonowane



NCS S 2502 Y NCS 5010 G30Y NCS 2020 B40G NCS S 1010-G NCS S 3020 G40Y NCS S 0515 G60Y NCS S 2040 G90Y NCS S 4020 Y10R NCS 2020 G80Y NCS S 1010 G80Y

WŁAŚCIWOŚCI

- ✓ Znajomy, nieformalny charakter
- ✓ Przestrzenie w skali ludzkiej
- ✓ Pomieszczenia zapewniające prywatność



NCS 5020 B NCS 5010 B30G NCS S 2005-B20G NCS S 6010 R10B NCS 4020-Y80R

PROJEKT GRAFICZNY

TWORZENIE INTUICYJNYCH POMIESZCZEŃ

Kolory i powierzchnie używane są do komunikacji, orientacji, prowadzenia i odwracania uwagi pacjentów i ich krewnych.

Pomieszczenia stają się intuicyjne, radosne i przyjemnie spędza się w nich czas. Ten rodzaj atmosfery jest szczególnie pożądany na oddziałach pediatrycznych.



RODZINY KOLORÓW

- Pastele
- Naturalne
- Stonowane
- Intensywne



NCS 3030-Y70R NCS 1005-Y80R NCS S 4010-Y50R NCS S 2005-Y20R NCS S 1005-Y10R

WŁAŚCIWOŚCI

- ✓ Skuteczne odnajdywanie drogi
- ✓ Różnorodność przestrzeni
- ✓ Pomieszczenia edukacyjne
- ✓ Pozytywne rozpraszanie

RODZINY KOLORÓW

- Jasne
- Neutralne
- Intensywne



NCS S 2040-G90Y NCS S 2050-Y10R NCS S 2070-Y60R NCS S 3050-R20B NCS S 6010-R10B NCS S 4050-R80B NCS S 5020-B30G NCS S 3050-B20G NCS S 5000-N NCS S 1502-G50Y

OBSZARY WSPÓLNE

RECEPCJA

KORYTARZE

POCZEKALNIE

“ Optymalizacja mobilności w szpitalu, zarządzanie kolejkami w niektórych placówkach leczniczych, (...) to kluczowe wyzwania dla szpitala przyszłości.

Prof. Philippe Gabriel Steg, kierownik oddziału kardiologii





RECEPCJA

RECEPCJA

- ✓ UŁATW ROZPOZNANIE OBSZARU
- ✓ STWÓRZ PIERWSZE POZYTYWNE WRAŻENIE
- ✓ ZACHĘCAJ DO ZACHOWANIA DYSTANSU SPOŁECZNEGO, ABY ZAPEWNIĆ PRYWATNOŚĆ I OGRANICZYĆ RYZYKO ZAKAŻENIA

iQ Megalit White – 3390605
iQ Megalit Beige – 3390611
iQ Megalit Grey Beige – 3390607

TWORZENIE WYJĄTKOWEJ, PRZYJAZNEJ PRZESTRZENI

PROJEKTOWANIE BIOFILICZNE



SPECYFIKACJA TECHNICZNA

| | Kolekcja | Nr referencyjne | Kod NCS | LRV |
|---------|---------------------------------|-----------------|-----------------|-----|
| Podłoga | iQ Natural Warm White | 21103403 | S1005-Y30R | 70 |
| | iQ Natural Dusty Green | 21103159 | S5010-G30Y | 23 |
| Ściany | ProtectWALL Jungle Tonic | 264991068 | Tto: S1020-B30G | 43 |
| | ProtectWALL Uni Bright Ice Blue | 264991048 | S2020-B40G | 46 |

- ✓ Ściany, podłogi i meble z oznaczeniami kolorystycznymi
- ✓ Wskazówki wizualne dotyczące dystansu społecznego
- ✓ Lokalna jednostka oświetleniowa

PROJEKT GRAFICZNY



SPECYFIKACJA TECHNICZNA

| | Kolekcja | Nr referencyjne. | Kod NCS | LRV |
|---------|-----------------------------------|------------------|-----------------|-----|
| Podłoga | Accent Platinum 100 Piazza Yellow | 25178026 | Tło: S1502-G50Y | 59 |
| | Accent Platinum 100 Melt Yellow | 25177003 | S1050-Y10R | 50 |
| Ściany | ProtectWALL Uni Bright Yellow | 264991037 | S1060-Y10R | 46 |
| | ProtectWALL Uni Warm Grey | 264991043 | S5000-N | 20 |



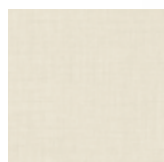
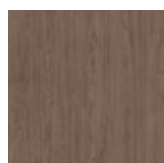
KORYTARZE

- ✓ WDRÓŻ SKUTECZNE ODNAJDOWANIE DROGI
- ✓ ZAPEWNIJ INTUICYJNĄ NAWIGACJĘ
- ✓ UŁATW WSZYSTKIM PORUSZANIE SIĘ PO SZPITALU

iQ Natural Aqua Blue – 21103096
iQ Natural White – 21103491
ProtectWALL Uni Super White – 264991221
iQ Natural AquaBlue – 21103096
ProtectWALL Uni Dark Aqua – 264991135

ŁATWIEJSZA MOBILNOŚĆ

PROJEKT W DOMOWYM STYLU



Farba na ścianie
Light blue
NCS S 2005-B20G



Oznakowania
i meble
S 2010-Y80R

SPECYFIKACJA TECHNICZNA

| | Kolekcja | Nr referencyjne | Kod NCS | LRV |
|---------|--|-----------------|------------|-----|
| Podłoga | Acczent Excellence 80 Serene Oak Red Brown | 25204510 | S6020-Y60R | 14 |
| Ściany | ProtectWALL Tissé Grey Beige | 264991057 | S2005-Y20R | 53 |

ALTERNATYWA

| | | |
|---------|------------------------------|-----------|
| Podłoga | Safetred Universal Jupiter | 3820170 |
| Ściany | ProtectWALL Tissé White Blue | 264991056 |



Farba na ścianie
S 1005-Y80R



Oznakowania i meble
S 2005 Y20R

- ✓ Kodowanie kolorami i wskazówki wizualne
- ✓ Oznakowania w kontrastujących kolorach (piktogramy i symbole)

- ✓ Wysoki kontrast (różnica LRV >30) między ścianami a podłogami, ścianami a poręczami lub oznakowaniami
- ✓ Niski kontrast (różnica LRV <10) pomiędzy dwoma sąsiednimi pomieszczeniami

PROJEKT GRAFICZNY



SPECYFIKACJA TECHNICZNA

| | Kolekcja | Nr referencyjne | Kod NCS | LRV |
|-----------------------|---|-----------------|------------|-----|
| Podłoga | Accent Excellence 80 Concrete Dark Grey | 25128501 | S6502-Y | 13 |
| Ściany | ProtectWALL Uni Bright Yellow | 264991037 | S1060-Y10R | 46 |
| Oznakowania podłogowe | Accent Excellence 80 Uni Bright Yellow | 25131930 | S2050-Y10R | 44 |



POCZEKALNIE

✓ PROMÓJ PRYWATNOŚĆ
PACJENTÓW I ICH RODZIN

✓ ZADBAJ O POZYTYWNE
ELEMENTY ROZPRASZAJĄCE
UWAGĘ

✓ ZAPEWNIJ EDUKACJĘ
PACJENTOM

Accent Excellence 80 Uni Bright Orange – 25131929
Accent Excellence 80 Matrix 2 Bright Orange – 25131188
Accent Excellence 80 Long Modern Oak Natural – 25129010
Accent Excellence 80 Facet Orange – 25128112
ProtectWALL Tissé Warm Grey – 264991005

ZAPEWNIJ PACJENTOM I ICH RODZINOM KOJĄCE OTOCZENIE ROZPRASZAJĄCE UWAGĘ

PROJEKT W DOMOWYM STYLU



Oznakowania ścienne
S 4010 - Y50R

SPECYFIKACJA TECHNICZNA

| | Kolekcja | Nr referencyjne | Kod NCS | LRV |
|---------|----------------------------------|-----------------|-------------|-----|
| Podłoga | iQ Surface 080 Rouge Multi | 21089080 | S3020-Y80R | 37 |
| | iQ Surface 163 Rouge Accent | 21089163 | S6020-Y90R | 13 |
| | iQ Surface 095 Solid Powder | 21089095 | S3010-Y50R | 41 |
| Ściany | ProtectWALL Brushed Metal Copper | 264991052 | S4010-Y50R | 21 |
| | ProtectWALL Uni White Grey | 264991132 | S10002-Y50R | 66 |

Sprawdź wymagania techniczne podane na str. 56-57

- ✓ Intymna konfiguracja zapewniająca prywatność i swobodę podczas spędzania czasu w pojedynkę lub z bliskimi
- ✓ Pozytywne rozproszenie uwagi: WiFi, gniazdka do ładowania, sztuka wizualna, strefa dla dzieci

- ✓ Edukacja pacjentów: plakaty, filmy, tablety z dostępem do interaktywnych informacji dotyczących opieki zdrowotnej

PROJEKT GRAFICZNY



SPECYFIKACJA TECHNICZNA

| | Kolekcja | Nr referencyjne | Kod NCS | LRV |
|-----------------------|---|-----------------|------------|-----|
| Podłoga | Accent Excellence 80 Fusion Lines Bright Violet | 25130177 | S4040-R30B | 14 |
| | Accent Excellence 80 Uni Bright Pink | 25131927 | S3050-R20B | 17 |
| | Accent Excellence 80 Uni Bright Anis | 25131931 | S2050-G90Y | 46 |
| Wąż Usługa Floorcraft | Accent Excellence 80 Uni Bright Red | 25131928 | S2070-Y90R | 15 |
| | Accent Excellence 80 Uni Intense Water | 25131936 | S3020-B90G | 34 |
| | Accent Excellence 80 Uni Bright Turquoise | 25131926 | S3040-B40G | 27 |
| | Accent Excellence 80 Uni Bright Orange | 25131929 | S2060-Y70R | 23 |
| Ściany | ProtectWALL Bright Anis | 264991039 | S2040-G90Y | 38 |

OPIEKA NAD PACJENTAMI

OPIEKA AMBULATORYJNA:

- .Gabinety lekarskie
- .Gabinety zabiegowe

SALE OPERACYJNE I ŚRODOWISKA KONTROLOWANE

OPIEKA SZPITALNA:

- .Sale pacjentów
- .Pomieszczenia mokre

“ Pacjenci oczekują transparentności opieki, którą otrzymują. Chcą wiedzieć jakie będą kolejne kroki, w jaki sposób będą one ze sobą powiązane, kiedy i jak zakończy się leczenie lub czy będą potrzebować badań kontrolnych po zakończeniu hospitalizacji – to są kluczowe czynniki udanej terapii pacjenta.

Lucile Hervouët, socjolog zdrowia.



OPIEKA AMBULATORYJNA

- ✓ STWÓRZ ATMOSFERĘ
WZBUDZAJĄCĄ ZAUFANIE
- ✓ ZAPEWNIJ PACJENTOWI
POCZUCIE KONTROLI
- ✓ ZAPEWNIJ PRYWATNOŚĆ,
BEZPIECZEŃSTWO
I SWOBODNĄ KOMUNIKACJĘ
Z PERSONELEM



Accent Excellence 80 Terrazzo Terracotta – 25128104
Accent Excellence 80 Oak Longstripe Natural – 25127002
ProtectWALL Uni Light Beige – 264991122

TWORZENIE PRZESTRZENI SPRZYJAJĄCYCH ANGAŻOWANIU SIĘ PACJENTÓW

POKÓJ DO BADAŃ W DOMOWYM STYLU



Meble
NCS S 0804-Y50R

SPECYFIKACJA TECHNICZNA

| | Kolekcja | Nr referencyjne | Kod NCS | LRV |
|---------|------------------------------|-----------------|------------|-----|
| | iQ Surface Sober Airy | 21089087 | S2005-Y70R | 54 |
| Podłoga | iQ Surface Solid Powder | 21089095 | S3010-Y50R | 41 |
| | iQ Surface Solid Dark Ash | 21089094 | S3500-N | 39 |
| Ściany | Surface Wall Solid Upper Ash | 21090812 | S2002-R | 55 |

- ✓ Konfiguracja zapewniająca prywatność
- ✓ Czystość i porządek: harmonijna przestrzeń
- ✓ Wygodne, modułowe meble zachęcające do interakcji

GABINET ZABIEGOWY:

- ✓ Pozytywne rozproszenie uwagi: widoki natury na zewnątrz, sztuka wizualna, WiFi, gniazdka ładowania itp.
- ✓ Kontrola nad warunkami środowiskowymi, takimi jak oświetlenie i temperatura

GABINET ZABIEGOWY W DOMOWYM STYLU



SPECYFIKACJA TECHNICZNA

| | Kolekcja | Nr referencyjne | Kod NCS | LRV |
|---------|--|-----------------|------------|-----|
| Podłoga | Acczent Excellence 80 Esquisse Light Grey | 25128013 | S4502-Y | 30 |
| | Acczent Excellence 80 Esquisse Light Chocolate | 25128017 | S6005-Y50R | 20 |
| | Acczent Excellence 80 Esquisse Grey Beige | 25128012 | S2502-Y | 47 |
| | Acczent Excellence 80 Oak Tree Beige | 25129200 | S3010-Y20R | 39 |
| Ściany | ProtectWALL Brushed Metal Silver | 264991054 | S3502-R | 34 |
| | ProtectWALL Brushed Metal Copper | 264991052 | S4010-Y50R | 21 |
| | ProtectWALL Uni Light Beige | 264991122 | S1005-Y10R | 64 |



SALE OPERACYJNE

- ✓ OZNACZ OBSZARY KRYTYCZNE (CHIRURGICZNE)
- ✓ ZMNIJSZ RYZYKO ZAKAŻENIA
- ✓ STWÓRZ PRZYJAZNE ŚRODOWISKO DLA PACJENTÓW I PRACOWNIKÓW OCHRONY ZDROWIA



IQ Granit Toro SC Light Blue – 3093960
IQ Granit Toro SC Light Grey – 3093100
IQ Granit Toro SC Sand – 3093 957
ProtectWALL CR Uni Super White - 264992061

SALE OPERACYJNE

Koncentracja na salach
ZABIEGOWO-OPERACYJNYCH





iQ Optima Light Red Blue – 3242847
ProtectWALL CR Uni Super White – 264992061

iQ Toro SC, iQ Optima i Acczent Excellence 80 zostały zatwierdzone do użytku w hybrydowych salach operacyjnych wyposażonych przez **GE Healthcare** w nowy interwencyjny system sterowania obrazem **Allia™ IGS 7 and Allia™ IGS 7 OR**. System korzysta ze sterowanej laserowo, zrobotyzowanej suwnicy, która zapewnia pełną mobilność na określonych trajektoriach.

Podłogi Tarkett rekomendowane do sal operacyjnych spełniają wszystkie wymagania gwarantujące idealne działanie wszystkich urządzeń Allia™ IGS 7 i Allia™ IGS 7 OR:

- ✓ **Doskonała odporność na duże obciążenia toczne** bez odkształceń, rozwarstwień i rozdarć
- ✓ **Idealnie gładka powierzchnia** zapewniająca wysoką precyzję pozycjonowania systemu
- ✓ **Odpowiednie tarcie toczne** umożliwiające swobodny ruch systemu

OPIEKA SZPITALNA

- ✓ ZAPEWNIJ SPOKOJNE
I PRZYJAZNE ŚRODOWISKO
- ✓ ZAGWARANTUJ PRYWATNOŚĆ
PACJENTOM I ICH RODZINOM
- ✓ STWÓRZ CIEPŁĄ,
KAMERALNĄ ATMOSFERĘ



iQ Natural Warm White – 21103403
iQ Natural Light Warm Beige – 21103481
ProtectWALL Tissé warm grey – 264991005

ZAPEWNIENIE PACJENTOM PRZESTRZENI SPRZYJAJĄCEJ POWROTOWI DO ZDROWIA

PROJEKTOWANIE BIOFILICZNE



SPECYFIKACJA TECHNICZNA

| | Kolekcja | Nr referencyjne | Kod NCS | LRV |
|---------|----------------------------------|-----------------|-------------------|-----|
| Podłoga | iQ Granit Soft White Sand | 21142527 | S1002-Y50R | 74 |
| Ściany | ProtectWALL Jungle Green Celadon | 264991070 | Podstawa: S1010-G | 65 |

ALTERNATYWA

| | | |
|---------|--|-----------|
| Podłoga | Acczent Excellence Long Modern Oak Natural | 25129010 |
| Ściany | ProtectWALL Jungle Beige | 264991073 |



Farba na ścianie z tyłu
S 1005 - Y20R



Farba na ścianie z przodu
S 1005 - Y10R



Meble – dąb naturalny
NCS 3020-Y20R

- ✓ Przestrzeń ukierunkowane na rodziny
- ✓ Dużo naturalnego światła
- ✓ Dekoracyjne rozwiązania ściennie

PROJEKT W DOMOWYM STYLU



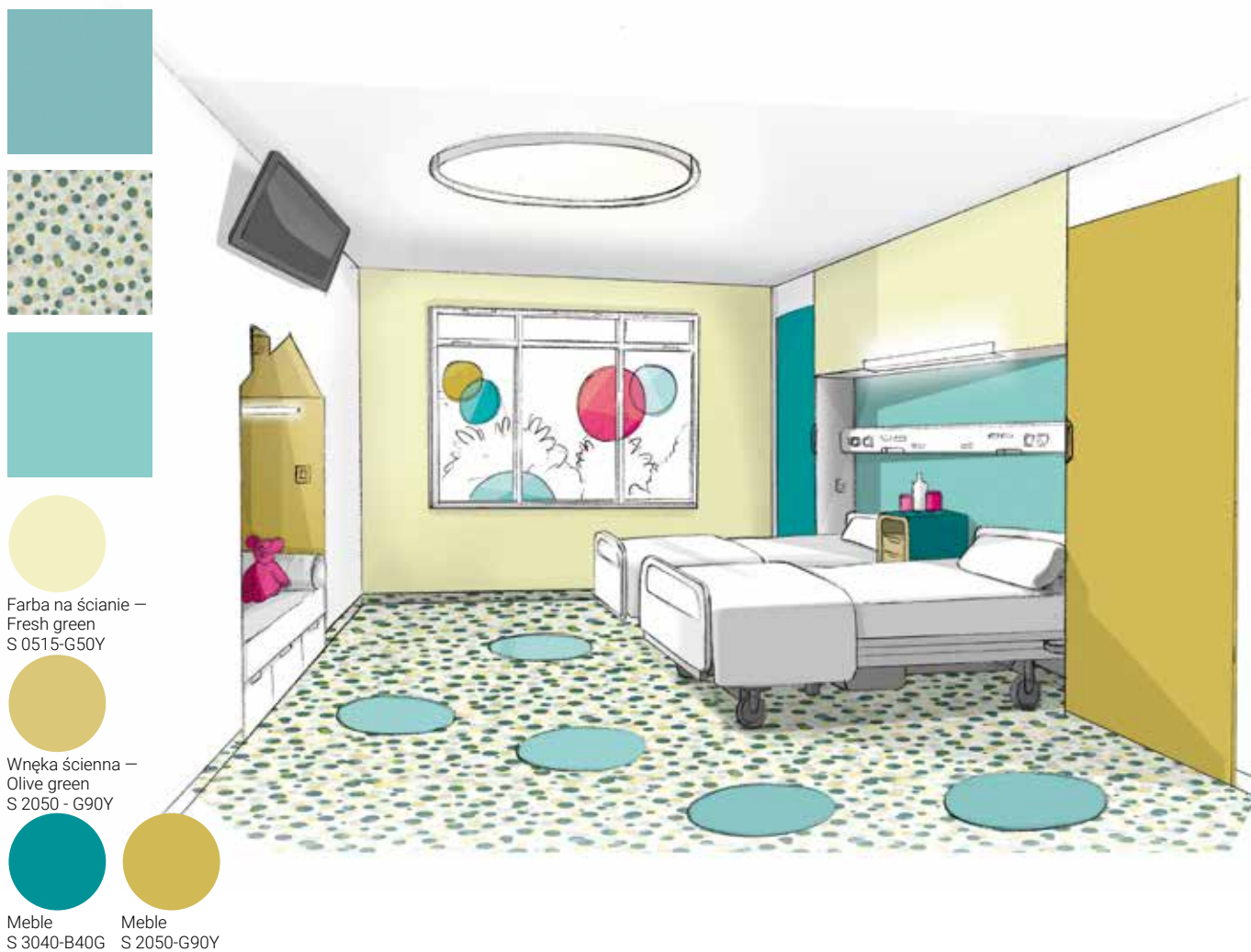
Farba na ścianie –
Grey beige
S 2005 Y20R

Meble
S 4010 Y10R

SPECYFIKACJA TECHNICZNA

| | Kolekcja | Nr referencyjne | Kod NCS | LRV |
|------------------------|--|-----------------|------------|-----|
| Podłoga pod łóżkiem | Tapiflex Excellence 80 Uni Intense Plum | 25136937 | S6020-R10B | 8 |
| Podłoga | Tapiflex Excellence 80 Scandinavian Oak Medium Beige | 25134403 | S3005-Y20R | 40 |
| Ściany | ProtectWALL Brushed Metal Gold | 264991053 | S4010-Y10R | 26 |
| | ProtectWALL Tisse Grey Beige | 264991057 | S2005-Y20R | 53 |

PROJEKT GRAFICZNY



SPECYFIKACJA TECHNICZNA

| | Kolekcja | Nr referencyjne | Kod NCS | LRV |
|---------|--|-----------------|------------|-----|
| Podłoga | Tapiflex Excellence 80 Uni Bright Ice Blue | 25136932 | S2020-B50G | 40 |
| | Tapiflex Excellence 80 Bubbles Cold Mix | 25135143 | S2500-N | 39 |
| Ściany | ProtectWALL Uni Bright Ice Blue | 264991048 | S2020-B40G | 46 |

Sprawdź wymagania techniczne podane na str. 56-57

PEDIATRIA

Frédérique F. Thomas stworzyła wystrój przychodni w Szpitalu Dziecięcym Necker w Paryżu. Poniżej projektantka wnętrz, artystka wizualna i kolorystka dzieli się swoimi przemyśleniami.

WYKORZYSTANIE KOLORÓW DO TWORZENIA POMIĘSZCZEŃ PRZYJAZNYCH DLA DZIECI, RODZIN I PRACOWNIKÓW OCHRONY ZDROWIA

Badania wykazują, że nasycone i jasne kolory przemawiają do dzieci i młodzieży. Pomagają również uspokoić krewnych towarzyszących dzieciom, tworząc pozytywne, spokojne przestrzenie, które częściowo łagodzą niepokój wywołany przebywaniem w szpitalu. Zamysł projektu polegał na tym, aby podłoga wyglądała jak gra polegająca na surfowaniu z jednego koloru do drugiego. Duże przekątne bloki kolorów łączą pokoje dziecięce z korytarzami i innymi przestrzeniami.

Ponieważ drzwi często pozostawiane są otwarte, młodzi pacjenci czują się mniej odizolowani podczas leczenia oraz mogą być bliżej rodziny i personelu medycznego.

Kolory stymulują nasze zmysły, podobnie jak muzyka czy zapachy. Wybrałam trzy odcienie: magenta, petrol i szafranowy żółty (Bright Violet, Intense Petrol i Intense Olive), aby stworzyć harmonię kolorów i uzyskać oryginalny, a zarazem przyjemny kontrast.

Opracowałam trzy różne środowiska, aby dać dzieciom wybór. Ważne jest, aby w momencie przyjazdu do szpitala dzieci czuły się jak u siebie. Przynajmniej tyle możemy im dać.

Jakie są Pani spostrzeżenia na temat wpływu wzornictwa i kolorów na dobre samopoczucie i zdrowie pacjentów?

Zapewnienie pacjentom przyjaznego, uspokajającego środowiska, w którym kolory i wzory harmonijnie ze sobą współgrają, wydaje się być integralną częścią bezproblemowego leczenia. Dla Szpitala Dziecięcego Necker ważne było, aby wnieść radość i życie do miejsca, w którym dzieci czują się bezradne, zwłaszcza w obliczu trudnych sytuacji. Zadbłam więc o to, aby jasne, kontrastujące kolory naprawdę przyciągały wzrok. Dekoracje zapewniają spokój również rodzicom, ponieważ wiedzą, że przestrzeń została zaprojektowana specjalnie z myślą o dzieciach.



Co inspirowało Panią podczas projektowania wnętrz dla placówek opieki zdrowotnej?

Oprócz architektury budynku i często spotykanych wyzwań technicznych, czerpię inspirację z dostępnych kolorów, grafik, materiałów, tekstur i wykończeń. Odgrywają one niezmiernie ważną rolę w moich projektach.

Jak ważne jest zrozumienie oczekiwań osób korzystających z oddziałów opieki?

Doświadczenie zespołów ochrony zdrowia jest bezcenne. Trzeba wysłuchać różnych poglądów i zebrać jak najwięcej informacji. Sugerowane możliwości aranżacji są dla nich interesujące, zwłaszcza jeśli są to nowe pomysły, które całkowicie wszystko zmieniają.

Otrzymałam pozytywne opinie zwrotne – oddział działa dobrze, a zespoły są bardzo zadowolone.

POMIESZCZENIA MOKRE

- ✓ ZACHĘCAJ PACJENTÓW DO NIEZALEŻNOŚCI
- ✓ ZAPEWNIJ PACJENTOM POCZUCIE BEZPIECZEŃSTWA
- ✓ STWÓRZ DYSKRETNAJĄ ATMOSFERĘ





Aqua Multisafe Terrazzo Safe Terracotta - 26544009
Aquarelle Wall Hfs Uni Terracotta - 3942093
Aquarelle Wall Hfs Rustic Velvet Nude - 3942087

PROJEKTOWANIE Z MYŚLĄ O BEZPIECZEŃSTWIE I GODNOŚCI

PROJEKTOWANIE BIOFILICZNE



SPECYFIKACJA TECHNICZNA

| | Kolekcja | Nr referencyjne | Kod NCS | LRV |
|---------|------------------------------------|-----------------|------------|-----|
| Podłoga | Multisafe Aqua Terrazzo Green | 25910011 | S2502-Y | 39 |
| Ściany | Aquarelle Wall Hfs Grey | 3942033 | S1000-N | 69 |
| | Aquarelle Wall Hfs Uni Dark Aqua | 3942082 | S5010-B30G | 19 |
| | Aquarelle Wall Hfs Uni Super White | 3942037 | S0300-N | 80 |

- ✓ Antypoślizgowe, łatwe do czyszczenia podłogi
- ✓ Duży kontrast pomiędzy podłogą a ścianami
- ✓ Ciepłe wzory

PROJEKT W DOMOWYM STYLU



SPECYFIKACJA TECHNICZNA

| | Kolekcja | Nr referencyjne | Kod NCS | LRV |
|---------|---------------------------------------|-----------------|------------|-----|
| Podłoga | Granit Multisafe Grey | 3476741 | S3000-N | 45 |
| | Aquarelle Wall Hfs Grey | 3942033 | S1000-N | 69 |
| Ściany | Aquarelle Wall Hfs Marble Carrare | 3942079 | S0500-N | 78 |
| | Aquarelle Wall Hfs Brushed Metal Gold | 3942078 | S4010-Y10R | 26 |

POMIESZCZENIA DLA PERSONELU MEDYCZNEGO

POKOJE DO ODPOCZYNKU

STANOWISKA PIEŁĘGNIARSKIE

“ Jakość życia personelu medycznego w miejscu pracy jest nierozdzielnie związana z pozytywnymi doświadczeniami pacjentów – zadowoleni pacjenci to także zadowoleni opiekunowie.

Prof. Philippe Gabriel Steg, kierownik oddziału kardiologii



POKOJE DO ODPOCZYNKU

- ✓ POZWÓL PRACOWNIKOM ZRELAKSOWAĆ SIĘ I ODPRĘŻYĆ
- ✓ STWÓRZ MIEJSCE, ABY MOGLI NA CHWILĘ ODPOCZAĆ OD PRACY
- ✓ SPEŁNIJ RÓŻNE POTRZEBY: CISZA I SPOKÓJ, INTERAKCJE SPOŁECZNE, REKREACJA



Fields B751 9098 – 710495055

Fields B751 5012 – 710495028

Fuse B755 5102 – 710512010

ID Inspiration 70 Fibra Green – 24511086

ID Inspiration 70 Fibra Terracotta – 24511084

ProtectWALL Tisse Light Aqua – 264991029

PROJEKTOWANIE DEDYKOWANYCH POMIESZCZEŃ WYPOCZYNKOWYCH DLA PERSONELU

PROJEKT W DOMOWYM STYLU



Farba na ścianie –
Beige
S 1005-Y10R

Meble
S 1010-Y90R

SPECYFIKACJA TECHNICZNA

| | Kolekcja | Nr referencyjne | Kod NCS | LRV |
|---------------------------------|-------------------------------------|-----------------|------------|-----|
| Podłoga | ID Inspiration 70 Brushed Elm Beige | 24504056 | S2005-Y40R | 47 |
| Podłoga – płytki dywanowe | Arable AA86 5031 | 711342004 | – | 15 |
| | Arable AA86 2915 | 711342002 | – | 24 |

Sprawdź wymagania techniczne podane na str. 56-57

- ✓ Wielofunkcyjne przestrzenie do interakcji społecznych i odpoczynku
- ✓ Materiały dźwiękochłonne
- ✓ Projekt nieformalny

PROJEKT GRAFICZNY



Farba na ścianie –
Warm Grey
S 5500-N

Farba na ścianie –
Yellow
S 1050-Y10R

SPECYFIKACJA TECHNICZNA

| | Kolekcja | Nr referencyjne | Kod NCS | LRV |
|---------|------------------------------------|-----------------|-----------------|-----|
| | Acczent Platinum 100 Piazza yellow | 25178026 | Tto: S1502-G50Y | 59 |
| Podłoga | Acczent Platinum 100 Sugar Yellow | 25178053 | Tto: S0502-Y | 88 |
| | Acczent Platinum 100 Melt Yellow | 25177003 | S1050-Y10R | 50 |



STANOWISKA PIELĘGNIARSKIE

- ✓ WSPIERAJ INTERAKCJĘ
PACJENT-RODZINA-PIELĘGNIARKA
- ✓ ZMNIJEJSZ ODLEGŁOŚCI,
KTÓRE MUSZĄ POKONYWAĆ
PIELĘGNIARKI
- ✓ ZYSKAJ ZAUFANIE PACJENTA



iQ Granit light green – 21142390
IQ Granit olive – 21142412
ProtectWALL Jungle beige – 264991073

PROJEKTOWANIE DLA ZAPEWNIENIA SKUTECZNOŚCI I DOBREGO SAMOPOCZUCIA PRACOWNIKÓW

PROJEKTOWANIE BIOFILICZNE



Farba na ścianie –
Green Celadon
S 1010-G

SPECYFIKACJA TECHNICZNA

| | Kolekcja | Nr referencyjne | Kod NCS | LRV |
|---------|-----------------------------|-----------------|------------|-----|
| Podłoga | iQ Natural Dusty Green | 21103159 | S5010-G30Y | 23 |
| | iQ Natural Flakes Warm Grey | 21103241 | S3502-Y | 39 |
| Ściany | ProtectWALL Concrete Chalk | 264991059 | S2005-Y50R | 47 |

- ✓ Centralna stacja pielęgniarska
- ✓ Otwarty układ
- ✓ Zamknięta sala konferencyjna zapewniająca prywatność

PROJEKT W DOMOWYM STYLU



Farba na ścianie – White Blue
S 2010 R90B

SPECYFIKACJA TECHNICZNA

| | Kolekcja | Nr referencyjne | Kod NCS | LRV |
|---------|--|-----------------|------------|-----|
| Podłoga | Acczent Excellence 80 Scandinavian Oak Light Beige | 25129402 | S3005-Y20R | 44 |
| | Acczent Excellence 80 Carpet Intense Jean | 25128107 | S6005-R80B | 19 |
| Ściany | ProtectWALL Tisse White Blue | 264991056 | S2010-R90B | 49 |

SZCZEGÓŁY DOTYCZĄCE PRODUKTÓW

| | | MIEJSCE PRZEZNACZENIA | | | | | | | | CHARAKTERYSTYKA TECHNICZNA | | | | | |
|-----------------------|--|---|-----------|-------------|--|----------------|---------------------|---------------------------|----------------------|----------------------------|-----------------------------|-------------------------------------|--|--|----------------------------|
| | | Recepcja | Korytarze | Poczekalnie | Salę operacyjne i pomieszczenia sterylne | Salę pacjentów | Pomieszczenia mokre | Stanowiska pielęgniarskie | Pokoje do odpoczynku | Klasa użytkowa ISO 10874 | Całkowita grubość ISO 24346 | Grubość warstwy użytkowej ISO 24340 | Wgniecenie resztkowe ISO 24343-1 (najlepsza zmierzona wartość) | OCHRONA ŚCIENNA Odporność na uderzenia EN 259-2 | Reakcja na ogień EN13501-1 |
| WYKŁADZINY PODŁOGOWE | Kolekcje iQ iQ Eminent iQ Granit iQ Megalit iQ Natural iQ Optima iQ Surface | Homogeniczna kompaktowa wykładzina winylowa | • | • | • | • | • | • | • | 34 | 2,00 mm | 2,00 mm | 0,02 mm | | B _{fl} -s1 |
| | iQ Toro SC | Przewodząca homogeniczna wykładzina winylowa | | | • | | | | | 34 | 2,00 mm | 2,00 mm | 0,02 mm | | B _{fl} -s1 |
| | Accent Platinum 100 | Heterogeniczna kompaktowa wykładzina winylowa | • | • | • | | • | | • | 34 | 2,45 mm | 1,02 mm | 0,03 mm | | B _{fl} -s1 |
| | Accent Excellence 80 | Heterogeniczna kompaktowa wykładzina winylowa | • | • | • | | • | | • | 34 | 2,00 mm | 0,80 mm | 0,01 mm | | B _{fl} -s1 |
| | Tapiflex Excellence 80 | Heterogeniczna akustyczna wykładzina winylowa | • | • | • | | • | | • | 34 | 3,25 mm | 0,80 mm | 0,08 mm | | B _{fl} -s1 |
| | iD Inspiration 70 | LVT klejone | | | | | | | • | 34 | 2,50 mm | 0,70 mm | 0,05 mm | | B _{fl} -s1 |
| | Fields & Fuse Create | Płytki dywanowe | | | | | | | • | | 6,50 mm | | | | B _{fl} -s1 |
| | Arable | Płytki dywanowe | | | | | | | • | | 6,50 mm | | | | B _{fl} -s1 |
| | Kolekcje Safetred | Wykładziny antypoślizgowe | | | | | | | | | 2,00 mm | | <0,10 mm | | B _{fl} -s1 |
| | Granit Multisafe | Systemy do pomieszczeń mokrych | | | | | • | | | 31 | 2,50 mm | 2,00 mm | 0,02 mm | | B _{fl} -s1 |
| Granit Safe.T | Systemy do pomieszczeń mokrych | | | | | • | | | 34 | 2,00 mm | 2,00 mm | 0,02 mm | | B _{fl} -s1 | |
| Multisafe Aqua | Systemy do pomieszczeń mokrych | | | | | • | | | 34 | 2,00 mm | 0,55 mm | 0,03 mm | | B _{fl} -s1 | |
| WYKŁADZINY ŚCIENNE | Aquarelle Wall HFS | Systemy do pomieszczeń mokrych | | | | | • | | | 0,92 mm | | | | | B-s2,d0 |
| | ProtectWALL 1.5 | Wykładziny ściennie | • | • | • | • | | • | | 1,50 mm | | | | Odporność na uderzenia | B-s2,d0 |
| | ProtectWALL CR | Wykładziny ściennie | | | | • | | | | 1,50 mm | | | | Odporność na uderzenia | B-s2,d0 |
| | Surface Wall | Homogeniczna wykładzina winylowa ścienna | • | • | • | • | • | | • | | 2,00 mm | | | | B-s2,d0 |

OTO LISTA KONTROLNA WYMAGAŃ DOTYCZĄCYCH PODŁOGI:

- ✓ Gładka, nieporowata powierzchnia z minimalną ilością łączeń, zapobiegająca osadzaniu się brudu
- ✓ Doskonałe wyżłobienia i spawane na gorąco, trwałe złącza do wodoszczelnych instalacji
- ✓ Odporność na wielokrotne stosowanie środków dezynfekujących (czwartorzędowe sole amonowe, alkohol, wybielacz, nadtlenek wodoru itp.)
- ✓ Materiał łatwy do naprawy. W razie uszkodzenia naprawić miejscowo i ponownie uszczelnić, nie wymieniając całej podłogi.



| ANTYPOŚLI-ZGOWOŚĆ | | | KOMFORT AKU-STYCZNY | | KONTROLA ZAKAŻEŃ | | | | | POŚWIADCZENIA ŚRODOWISKOWE | | | | |
|----------------------------|-----------------------------|---|---|---|-------------------------------|---------------------------------|------------------------------------|--|--|----------------------------------|-------------------|--------------------------------|---------------------------------------|--|
| Antypoślizgowość DIN 51130 | Antypoślizgowość BS 7926-2 | Antypoślizgowość Test bosej stopy DIN 51097 | Redukcja dźwięków uderzeniowych ISO 717/2 | Redukcja dźwięków uderzeniowych ISO 10140 | Odporność chemiczna ISO 26987 | Odporność na bakterie ISO 846:C | Emisja cząstek stałych ISO 14644-1 | Łatwość odkażania ISO 8690 – DIN 25415 | Opór elektryczny EN 1081 | Całkowita emisja LZO ISO 16000-6 | Wolne od ftalanów | Zawartość surowca z recyklingu | Nadaje się do recyklingu ISO 14021 | Dostępne na stronie |
| R9 | Niskie ryzyko poślizgnięcia | | | | Znakomita | Nie sprzyja wzrostowi | ISO 3 (Naturalne) ISO 4 | Znakomita | | ≤ 10 µg/m³ (po 28 dniach) | Tak | 25,50% | Tak, ścinki poinstalacyjne i użytkowe | 38, 52 14 16, 18, 36, 54 24, 30 |
| R9 | Niskie ryzyko poślizgnięcia | | | | Znakomita | Nie sprzyja wzrostowi | ISO 3 | Znakomita | R1 5 x 10 ⁴ ≤ R ≤ 10 ⁶ Ω R2 5 x 10 ⁴ ≤ R ≤ 10 ⁶ Ω | ≤ 10 µg/m³ (po 28 dniach) | Tak | 25,50% | Tak, ścinki poinstalacyjne i użytkowe | 32, 34 |
| R9 | | | 9 dB | | Znakomita | Nie sprzyja wzrostowi | | | | ≤ 10 µg/m³ (po 28 dniach) | Tak | 29% | Ścinki poinstalacyjne | 17, 51 |
| R9/R10 | | | – | | Znakomita | Nie sprzyja wzrostowi | | | | ≤ 10 µg/m³ (po 28 dniach) | Tak | 33% | Ścinki poinstalacyjne | 20, 21, 22, 25, 28, 31, 39, 40, 55 |
| R9/R10 | | | 19 dB | | Znakomita | Nie sprzyja wzrostowi | | | | ≤ 10 µg/m³ (po 28 dniach) | Tak | 21% | Ścinki poinstalacyjne | 39, 40 |
| R9/R10 | | | | | Znakomita | | | | | ≤ 10 µg/m³ (po 28 dniach) | Tak | 35% | Ścinki poinstalacyjne | 48, 50 |
| | | | | 23 dB | | | | | | | | | Tak, ścinki poinstalacyjne i użytkowe | 48 |
| | | | | 25 dB | | | | | | | | | Tak, ścinki poinstalacyjne i użytkowe | 50 |
| R10 | Niskie ryzyko poślizgnięcia | | | | | | | | | ≤ 10 µg/m³ (po 28 dniach) | Tak | 40% | | 17 |
| R10 | Niskie ryzyko poślizgnięcia | Klasa C | | | Dobre | Nie sprzyja wzrostowi | | | | ≤ 10 µg/m³ (po 28 dniach) | Tak | 25,50% | Tak, ścinki poinstalacyjne i użytkowe | 45 |
| R10 | Niskie ryzyko poślizgnięcia | Klasa C | | | Dobre | Nie sprzyja wzrostowi | | | | ≤ 10 µg/m³ (po 28 dniach) | Tak | 25,50% | Tak, ścinki poinstalacyjne i użytkowe | 45 |
| R10 | | Klasa C | | | Dobre | Nie sprzyja wzrostowi | | | | ≤ 10 µg/m³ (po 28 dniach) | Tak | – | Ścinki poinstalacyjne | 42, 44, 45 |
| | | | | | Znakomita | Nie sprzyja wzrostowi | | | | ≤ 10 µg/m³ (po 28 dniach) | Tak | – | Ścinki poinstalacyjne | 42, 44, 45 |
| | | | | | Znakomita | Nie sprzyja wzrostowi | | | | ≤ 10 µg/m³ (po 28 dniach) | Tak | 11% | Ścinki poinstalacyjne | wszystkie |
| | | | | | Znakomita | Nie sprzyja wzrostowi | ISO 1 | | | ≤ 10 µg/m³ (po 28 dniach) | Tak | 11% | Ścinki poinstalacyjne | 32, 34 |
| | | | | | Znakomita | Nie sprzyja wzrostowi | ISO 4 | | | ≤ 10 µg/m³ (po 28 dniach) | Tak | 25,50% | Tak, ścinki poinstalacyjne i użytkowe | 30 |



W tym przewodniku zebraliśmy całą naszą wiedzę i doświadczenie, aby pomóc Ci dokonać właściwych wyborów. Opisano tu konkretne potrzeby szpitali i przedstawiono odpowiednie produkty z naszego asortymentu. Dowiedz się więcej z naszego Przewodnika po rozwiązaniach dla ochrony zdrowia:
https://media.tarkett-image.com/docs/BR_INT_LR_SOLUTIONGUIDE_Healthcare.pdf

PRZYKŁADY I OBIEKTY REFERENCYJNE

PROJEKTOWANIE BIOFILICZNE

ŁĄCZYMY CZŁOWIEKA Z NATURĄ

Otwarcie się na naturalną scenerię na zewnątrz i dostęp do naturalnego światła pozwalają zmniejszyć stres wśród pacjentów i personelu. Podobnie jak inspirowane naturą elementy (naturalne materiały lub ich imitacje, obrazy krajobrazów przyrody, neutralne i naturalne kolory).

Zarówno szpital Bursa w Turcji, jak i szpital AZ Zeno w Belgii wdrożyły tę zasadę, aby poprawić samopoczucie pacjentów i personelu.

PROJEKT W DOMOWYM STYLU

SZPITALE HUMANIZUJĄCE

Przyjazna i nieformalna atmosfera pomaga tworzyć kojące, intymne przestrzenie, które chronią prywatność i godność osobistą, przyczyniając się do pozytywnych doświadczeń pacjenta.

Szpital Uniwersytecki w Rouen we Francji kierował się tymi wskazówkami podczas projektowania „kokonów” dla swojego centrum infuzyjnego. Materiały i kolory dają poczucie spokoju i intymności.



Szpital Bursa, Bursa, Turcja – iQ Eminent
https://professionals.tarkett.com/en_EU/node/bursa-hospital-8592



Szpital uniwersytecki w Rouen, Francja – ambulatoryjny oddział onkologii i układu pokarmowego – iQ Optima i AirMaster Sphère



Szpital AZ Zeno w Knokke-Heist, Belgia – Heterogeniczna podłoga Accent Excellence
https://professionals.tarkett.com/en_EU/node/az-zeno-cest-n-est-pas-un-hopital-but-a-healing-environment-12911



Szpital uniwersytecki w Rouen, Francja – ambulatoryjny oddział onkologii i układu pokarmowego – iQ Optima

PROJEKT GRAFICZNY

TWORZENIE INTUICYJNYCH POMIESZCZEŃ

Pomysłowe wykorzystanie grafiki i kolorów może stworzyć skuteczne rozwiązania w zakresie oznaczania dróg i zapewnić pozytywną dystrakcję.

Indywidualny projekt z usługą Floorcraft firmy Tarkett może sprawić, że wystrój będzie jeszcze bardziej wyrazisty.

Poniżej znajduje się wyjątkowy projekt wnętrza z niestandardowymi projektami inspirowanymi książkami o Muminkach autorstwa Tove Jansson. Firma Tarkett dostarczyła 33 000 metrów kwadratowych wykładzin podłogowych i ściennych oraz 118 projektów Floorcraft o tematyce Muminków.



Nowy Szpital Dziecięcy w Helsinkach w Finlandii – iQ Natural
https://professionals.tarkett.com/en_EU/node/new-children-s-hospital-9510



Nowy Szpital Dziecięcy, Helsinki, Finlandia – iQ Natural
https://professionals.tarkett.com/en_EU/node/new-children-s-hospital-9510

Human-Conscious Design™ - Projektowanie świadome ludzkich potrzeb

Podejście Human-Conscious Design™ to nasze zobowiązanie do troski o obecne i przyszłe pokolenia.

Do projektowania rozwiązań podłogowych i nawierzchni sportowych, które będą miały dobry wpływ zarówno na ludzi jak i na planetę. To design świadomy ludzkich potrzeb.

Osiągamy to dzięki połączeniu trzech inicjatyw:

1. Głębokie poznanie natury ludzkiej
2. Świadome wybory podejmowane dla dobra ludzkości i planety
3. Wspólnie z Tobą. Na każdym etapie

■ MIASTO WARSZAWA I OKOLICE (PRUSZKÓW, LEGIONOWO, PIASECZNO, OTWOCK, RADZYMIN, WOŁOMIN, MIŃSK MAZOWIECKI): +48 601 853 963 | +48 538 056 824 ■ WOJ. POMORSKIE I WARMIŃSKO-MAZURSKIE: +48 606 787 135 ■ WOJ. ŁÓDZKIE I POŁUDNIOWO-ZACHODNIA CZĘŚĆ WOJ. MAZOWIECKIEGO: +48 693 371 561 ■ WOJ. ŚLĄSKIE: +48 603 599 695 ■ WOJ. LUBELSKIE, ŚWIĘTOKRZYSKIE ORAZ MAZOWIECKIE (SIEDLECKI I ŁOSICKI): +48 538 238 068 ■ ZOJ. PODKARPACKIE I POŁUDNIOWA CZĘŚĆ WOJ. MAŁOPOLSKIEGO: +48 606 787 131 ■ WOJ. MAŁOPOLSKIE: +48 882 433 774 ■ WOJ. WIELKOPOLSKIE: +48 606 787 132 ■ WOJ. DOLNOŚLĄSKIE I WOJ. OPOLSKIE: +48 693 334 356 ■ WOJ. KUJAWSKO-POMORSKIE: +48 538 649 489 ■ WOJ. ZACHODNIOPOMORSKIE I WOJ. LUBUSKIE: +48 603 684 890

Ponieważ standardy stale się zmieniają, charakterystyki przedstawione w tekście i na ilustracjach niniejszego dokumentu nie są wiążące do momentu potwierdzenia ich przez odpowiedni dział Tarkett.
Projekt: Agence Gecko / Zdjęcia: Agence Evo

<https://obiektove.tarkett.pl>

